

認定こども園



ごろうほいくえん



社会福祉法人 愛美園

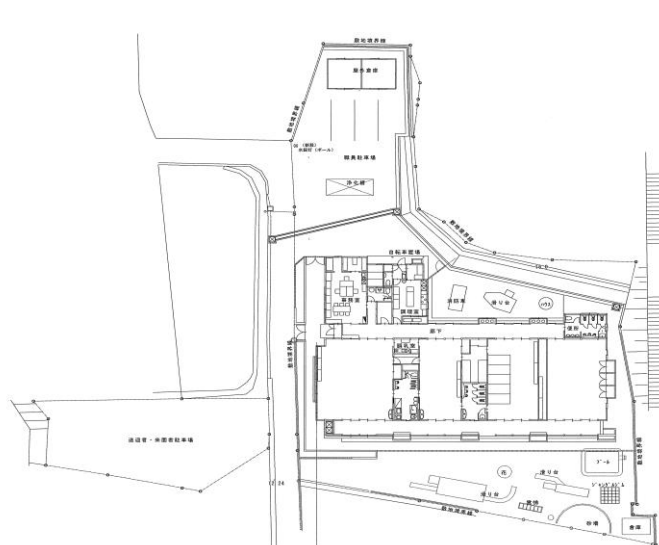
大洲市五郎甲 4 5 番地 1

☎/FAX 0893-23-4478



認定こども園五郎保育園

1.名 称	社会福祉法人愛美園 認定こども園五郎保育園
1.所 在 地	愛媛県大洲市五郎甲 45-1
1.種 別	児童福祉に基づく保育所施設
1.沿 革	昭和55年7月30日 厚生大臣認可 昭和56年4月 1日 開設 平成 23 年 4 月 1 日 新園舎開設 令和 2 年 4 月 1 日 認定こども園
1.規 模	敷地総面積 1689.88 m ²
1.構 造	木造
	建物面積 459.08 m ² 建築年度 平成 22 年度 (内訳) 乳児室 1 保育室 2 ホール 1 調理室 1 調乳室 1 沐浴室 1 事務室 1 児童用便所 3 静養室 1 職員用便所 4 休憩室 1
1.設 備	給水設備(公共水道)、放送設備(各保育室、調理室、運動場) 冷暖房管理(エアコン 各保育室 5、調理室 1、事務室 1) プール(滑り台付き) 消火設備(自動火災報知器、漏電警報機、防火カーテン、消火器 5、 非常通報装置、AED設置)
1.定 員	昭和56年4月1日 定員60人 平成 5年4月1日 0歳児受入 平成11年4月1日 土曜保育実施 平成 27 年 4 月 1 日 子供子育て新制度 平成 28 年 4 月 1 日 定員 70 人 令和 2 年 4 月 1 日 定員 76 人(保育所 70 人 幼稚園 6 人)
1.職 員 数	所長 1 主任保育士 2 副主任保育士 1 保育士 5 看護師 1 調理 2 事務員 1 非常勤保育士 4
1.嘱託医師	内科 1名(亀井小児科) 歯科 1名(中川歯科)
1.見取り図	



りす組 (0,1 歳児) うさぎ組 (1,2 歳児) きりん組 (3 歳児) ふじ組 (4,5 歳児)

保育所型認定こども園五郎保育園重要事項説明書

1. 施設の目的及び運営の方針

(1) 運営主体（事業者の概要）

事業者の名称	社会福祉法人愛美園
事業者の所在地	愛媛県大洲市五郎甲 45-1
事業者の連絡先	五郎保育園電話番号 0893-23-4478
代表者氏名	理事長 西山十三子

(2) 施設の概要

種別	保育所型認定こども園							
名称	五郎保育園							
所在地	愛媛県大洲市五郎甲 45-1							
連絡先	(電話番号) 0893-23-4478 (FAX番号) 0893-23-4478							
施設長氏名	矢野智子							
開設年月日	(令和 2 年 4 月 1 日)							
利用 定 員	年齢区分	0歳児	1歳児	2歳児	3歳児	4歳児	5歳児	合計
	1号	— 人	— 人	— 人	2 人	2 人	2 人	6 人
	2号・3号	5 人	8 人	12 人	15 人	15 人	15 人	70 人
	合計	5 人	8 人	12 人	17 人	17 人	17 人	76 人
当園の基本理 念・方針	・ 入園児童の健やかな育成のため、最低基準を超えた設備及び運営の向上に努めます。 子供一人一人を大切にしながら、保護者からも、地域からも信頼され、心から愛される保育園を目指す。							

(3) 施設の概要

敷地	敷地全体	1689.88 m ²
	園庭	277.67 m ²
園舎	構造	木造 1階建
	延べ	457.42 m ²

(4) 主な設備の概要

設備	部屋数	備考
乳児室	1 室	
ほふく室	1 室	
保育室	3 室	うさぎ組：2歳児クラス、きりん組：3歳児クラス、ふじ組：4、5歳児クラス
(ホール)	1 室	(きりん、ふじ組)
調理室	1 室	
事務室	1 室	
静養室	1 室	

(5) 職員体制 (令和2年4月1日 現在)

職種	員数	常勤	非常勤	備考
園長	1 人	1 人	人	
主任保育士	2 人	2 人	人	
副主任保育士	1 人	1 人	人	
保育士	14 人	6 人	8 人	
支援員	1 人	1 人		
事務職員	1 人	1 人	人	
調理員	3 人	2 人	1 人	
看護師	1 人	1 人	人	
嘱託医	人	人	2 人	
合計	24 人	13 人	11 人	

(6) 利用定員ごとの提供する日及び時間並びに提供を行わない日

【1号認定子ども（教育標準時間認定）】

提供する曜日	月曜日から金曜日まで	
保育時間	教育標準時間	午前9時00分～午後1時00分（4時間）
休業日	日曜日・土曜日・祝日	
	年末・年始（12月25日～1月7日）	
	夏季（8月1日～8月20日）	
	春季（3月28日～4月3日）	

【2号・3号認定子ども（保育認定）】

提供する曜日	月曜日から土曜日まで	
保育時間	保育標準時間	午前7時30分～午後6時30分（11時間）
	保育短時間	午前8時30分～午後4時30分（8時間）
	保育短時間	朝：7時30分～8時30分 夕：4時30分～6時30分
開所時間	月～土曜日	午前7時30分～午後6時30分
休業日	日曜日・祝日	
	年末年始（12月29日～1月3日）	

(7) 利用料等

利用者負担（月額保育料）	利用子どもが居住する市町村が定める利用者負担（保育料）		
実費徴収	給食費	1月当たり	4,500 円
	行事等	随時	
延長保育	2号・3号認定子どもの延長保育に係る費用	7時30分～8時30分	1,300 円
		16時30分～18時30分	2,500 円

(8) 支払方法

(口座振替、現金払い等の支払い方法) 伊予銀行口座振替もしくは現金徴収	
(支払い期日 等)	毎月月末

(9) 提供する特定教育・保育の内容

子ども・子育て支援法、その他関係法令等を遵守し、保育所型認定こども園教育・保育要領を踏まえ、幼稚園教育要領及び保育所保育指針に基づき、利用子どもの心身の状況等に応じて、特定教育・保育を提供します。
--

(10) 年間行事予定

月	行事内容
(4月)	(入園式)
(5月)	(内科検診、家庭訪問)
(6月)	(保護者参観、歯科検診)
(7月)	(プール開き、夕涼み会)
(8月)	(お泊り保育)
(9月)	(敬老の集い)
(10月)	(運動会、内科検診、親子遠足)
(11月)	(おまつりごっこ、防火教室)
(12月)	(お楽しみ発表会)
(1月)	(餅つき会、マラソン)
(2月)	(節分豆まき、ひな祭り会)
(3月)	(お別れ遠足、お別れ会、卒園式)

（１１）利用の開始及び終了に関する事項及び利用に当たっての留意事項

利用者の内定	<p>【１号認定子ども】</p> <ul style="list-style-type: none"> ・ 先着順による <p>【２号・３号認定子ども】</p> <ul style="list-style-type: none"> ・ 市が行う利用調整による
利用決定	利用契約書の締結による
退園理由	<ul style="list-style-type: none"> ・ １号・２号・３号認定子どもに該当しなくなったとき（卒園を含む。） ・ 保護者から退園の申出があったとき ・ 利用継続が不可能であると市が認めたとき ・ その他、利用継続の重大な支障又は困難が生じたとき
利用に当たっての留意事項	<p>登園は９時３０分までをお願いします。</p> <p>当日に欠席、又は登園が遅れることを連絡する場合は９時までに電話でご連絡ください。</p> <p>原則として、保育時間内での迎えをお願いします。</p> <p>短時間保育の園児で緊急の場合、迎えが遅れたり、延長保育を利用する場合には１６時までに電話でご連絡ください。</p> <p>１号認定の園児は１３時まで、２、３号認定の標準保育の園児は１８時３０分までに必ず迎えに来てください。（２、３号認定標準時間利用の方で、閉園時間１８時３０分を超えた場合には、５分ごとに５００円の延長料金を徴収します）</p> <p>短時間保育の園児で緊急の場合、迎えが遅れたり、延長保育を利用する場合には１６時までにご連絡ください。</p> <p>熱が３８℃ある場合は登園を控えてください。また、登園後に３８℃を超えた場合には、迎えの連絡をさせていただきます。</p> <p>毎日の園児の持参物（着替え・ナイロン袋・オムツ・水筒（散歩時など）等保育に必要なもの）を必ず持参してください。</p> <p>１号認定・２号認定の方は、給食において主食（米飯）を持参していただきます。忘れた方は、米１合を持参してください。</p>

（１２）学校医・嘱託医

医療機関の名称	亀井小児科
医院長名	亀井 勲
所在地	大洲市東大洲 17
電話番号	0893-24-3757

（１３）学校歯科医・嘱託歯科医

医療機関の名称	中川歯科医院
医院長名	中川 健治
所在地	大洲市中村 545-1
電話番号	0893-24-6300

（１４）緊急時における対応方法

<p>特定教育・保育の提供中、利用子どもに体調の急変などがあった場合、すみやかに利用子どもの保護者又は緊急連絡先、その他医療機関への連絡を行う等の必要な措置を講じます。</p>
--

【管轄する消防署】

消防署名	大洲消防署
所在地	大洲市大洲 1034-4
電話番号	0893-24-0119

【管轄する警察署】

警察署名	大洲警察署
所在地	大洲市東大洲 6686-1
電話番号	0893-25-1111

(15) 非常災害対策

防火管理者	矢野智子
消防計画届出年月日	平成 23 年 4 月 5 日
避難訓練	避難、消火、水害、原子力及び不審者を想定した訓練を月 1 回実施します。
防災設備	消火器、誘導灯、火災報知器、非常食を備えています。
避難場所	喜多小学校
緊急時の連絡手段	電話、専用ホームページでの情報提供 等

(16) 相談・要望・苦情窓口

相談・苦情受付担当者	川口幸枝、守野直子	主任保育士
相談・苦情解決責任者	矢野智子	園長
第三者委員	河野登	0893-24-6537
		監事
	白石八朗	0893-25-4214
		評議員

【要望・苦情等への対応方法】

要望・苦情等の内容を受付けた場合には、要望・苦情等の内容を記録し、市からの求めがあった場合には、必要な改善を行い、市に報告をします。

(17) 賠償責任保険の加入状況

以下の保険に加入しています。

保険の種類	独立行政法人日本スポーツセンター、損保ジャパン
保険の内容	園児の怪我 等
保険金額	(金額) 保険会社規程による

(18) 個人情報の取り扱い

(個人情報の取り扱い方法)

特定教育・保育の提供に当たって、職員及び職員であった者が知り得た個人情報や秘密は、法令による場合を除くほか、保護者の同意を得ずに第三者に提供することはありません。

(19) 子育て支援事業

・ 園庭の開放
・ 地域の子育て相談の実施

1 日 の 流 れ

	0～2 歳児(教育・保育認定) 3号認定	3～5 歳児(教育・保育認定) 2号認定	3～5 歳児(教育認定) 1号認定
7:30 8:30 9:00	<ul style="list-style-type: none"> 順次登園 短時間保育時間登園 	<ul style="list-style-type: none"> 順次登園 短時間保育時間登園 	<ul style="list-style-type: none"> 順次登園(9:00～)
9:15	<ul style="list-style-type: none"> 朝のあいさつ 持ち物整理、排泄、手洗い おやつ 自由遊び 	<ul style="list-style-type: none"> 朝のあいさつ 持ち物整理 自由遊び・年齢別活動 天気の良い時は、園外へ散歩や、園庭でのびのび遊ぶ。 	<ul style="list-style-type: none"> 朝のあいさつ 持ち物整理 自由遊び・年齢別活動 天気の良い時は、園外へ散歩や、園庭でのびのび遊ぶ。
10:30 11:00	<ul style="list-style-type: none"> かたづけ 排泄、手洗い、昼食準備 昼食(0歳児:離乳食、ミルク) 	<ul style="list-style-type: none"> かたづけ、排泄、手洗い、昼食準備 昼食 	<ul style="list-style-type: none"> かたづけ、排泄、手洗い、昼食準備 昼食
11:30 12:00	<ul style="list-style-type: none"> かたづけ、はみがき 自由遊び 排泄、着替え、昼寝準備・昼寝 	<ul style="list-style-type: none"> かたづけ、排泄、手洗い、昼食準備 昼食 	<ul style="list-style-type: none"> かたづけ、排泄、手洗い、昼食準備 昼食
12:30 13:00	<ul style="list-style-type: none"> 昼寝 	<ul style="list-style-type: none"> 昼食かたづけ、歯磨き 排泄、着替え、昼寝準備 昼寝(5歳児:自由遊び) 	<ul style="list-style-type: none"> 昼食かたづけ、歯磨き 順次降園(～13:00)
14:30 15:00	<ul style="list-style-type: none"> 目覚める、排泄、着替え、手洗い おやつ(0歳児:離乳食、ミルク) 	<ul style="list-style-type: none"> 目覚める おやつ 	<ul style="list-style-type: none"> 順次降園(～13:00)
15:30 16:00	<ul style="list-style-type: none"> 帰り支度 順次降園 	<ul style="list-style-type: none"> 帰り支度 順次降園 	<ul style="list-style-type: none"> 順次降園(～13:00)
16:30 18:30	<ul style="list-style-type: none"> 短時間保育時間降園 閉園 	<ul style="list-style-type: none"> 短時間保育時間降園 閉園 	<ul style="list-style-type: none"> 順次降園(～13:00)

年間行事予定

4月の行事

入園式
健康診断

5月の行事

園児遠足
保育参観

6月の行事

歯科検診
尿検査(3歳以上児)

7月の行事

平野プール
(4,5歳児)
夕涼み会

8月の行事

お泊まり保育
(4,5歳児)

9月の行事

敬老の集い

10月の行事

運動会
親子遠足
健康診断

11月の行事

お祭りごっこ
保育参観

12月の行事

お楽しみ発表会
歯科検診

1月の行事

たこあげ
もちつき

2月の行事

節分(豆まき)
マラソン

3月の行事

いちご狩り(4,5歳児)
お別れ遠足
卒園式

毎月の行事：誕生会、発育測定、避難訓練、スポーツ教室(3,4,5歳児)、太鼓教室(年長)

随時：茶道教室(年長)、習字教室、クッキング

食育



水やり、観察！

苗を買いに行く！



収穫！たくさんとれたよ！



クッキング！

おもちつき



1月にはお餅つき。昔ながらの杵と臼でつきます！
まあるく、まあるくもんで、味わい深いお餅になります。



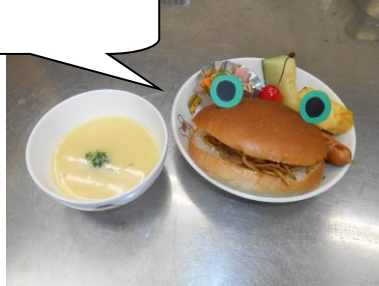
誕生会給食



バイキング給食。
すきなものをどうぞ！



6月は、カエルバーガー！ゲロ
ゲロ！



みんなで会食！



アンパンマンカレー！
みんな大好き！



誕生会では季節に応じた楽しい給食を
用意しています。みんなで食べるのでお
いしさ倍増！



パフェ！
かわいいで
しょ！



大洲名物：しぐれ！も
手作り！！



手作り牛乳寒。

お菓子でパ
ーティ！！



ひなまつり。
いちごのおひなさまがズラリ！

誕生会 & プール



誕生会では、みんなの前で自己紹介や質問コーナーがあります。上芝やゲームがあるよ！

夏にはプールで思う存分水遊びを！

お楽しみ発表会

舞台上で踊るよ～！



妖怪ウオッチだ～！



劇もぱっちり！



合奏です！



サンタさん登場！

和太鼓教室



講師：入澤美紀先生

対象：年長児

年間 12 回の練習で、夕涼
み会やお楽しみ発表会で
披露します。

太陽スポーツ教室



太陽スポーツ
対象児：3,4,5 歳児

サッカー教室
対象児：5 歳児

随時保育に取り入れ、運動
能力の活性化に勤めます。



茶道教室



講師：裏千家（学校茶道）

露口宗美先生

対象児：年長児

和の心、伝統文化に触れる。
心を落ち着け礼儀作法を身につける。年に5回程度
3月に発表会を行う。



習字教室



講師：古川香先生

文字に興味を持ち、集中力を
培い、筆の扱いになれる。

五郎地区文化祭に展示（2月）

五郎地区との交流



五郎地区行事への参加

（五郎公民館）